

Non sento né l'odore né il sapore del farmaco quando lo inalo. Come posso sapere se ho preso la dose completa?

La quantità di farmaco erogata da dall'inalatore è estremamente ridotta. È dunque normale non sentire né l'odore né il sapore del farmaco. Quando viene inalato, il farmaco arriva nei polmoni con l'inspirazione. Dovrebbe iniziare a respirare più facilmente dopo alcuni minuti.

Che cosa devo fare esattamente quando inizio a utilizzare un nuovo inalatore?

Se utilizza un nuovo inalatore per la prima volta, deve procedere come al solito, ma deve ripetere la stessa azione due volte di seguito. Pertanto, ruoti la rotella rossa prima verso destra, poi verso sinistra, e di nuovo verso destra, poi ancora una volta verso sinistra. Per tutte le inalazioni successive, ruoti soltanto una volta verso destra e una volta verso sinistra.

Manutenzione dell'inalatore

L'inalatore ha un cattivo odore. È normale?

L'inalatore non deve emettere odori particolari. Se emette cattivi odori, potrebbe essere stato contaminato da una muffa. Non lo utilizzi. Chieda immediatamente al medico di prescriverle un nuovo inalatore. Un'ideonea manutenzione dell'inalatore è estremamente importante. Richiuda il tappo dopo ogni utilizzo. Asciughi regolarmente l'esterno del boccaglio con un panno asciutto. Non espiri mai nel boccaglio. Il boccaglio non deve mai essere lavato, rimosso o ruotato senza ragione.

Cosa accade se l'inalatore entra in contatto con l'umidità/acqua?

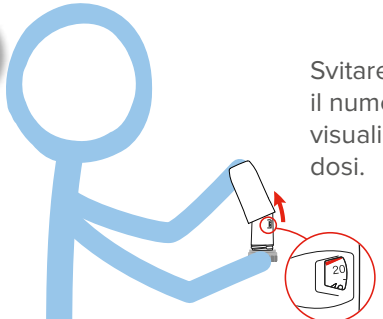
L'inalatore contiene un farmaco sotto forma di polvere fine e secca che non deve entrare in contatto con l'acqua. Per la manutenzione di inalatore sarà sufficiente pulire l'esterno del boccaglio una volta alla settimana con un panno asciutto. Inoltre basterà evitare di espirare nel boccaglio dell'inalatore perché l'aria umida potrebbe ridurre l'efficacia del farmaco.

Qual è il modo migliore per conservare l'inalatore e per quanto tempo può essere utilizzato?

L'inalatore deve essere conservato a una temperatura inferiore a 30 gradi e in un luogo asciutto. Non utilizzi l'inalatore dopo la data di scadenza indicata sulla confezione (SCAD. mese e anno). La data di scadenza coincide con l'ultimo giorno del mese.


Come utilizzare correttamente l'inalatore

1



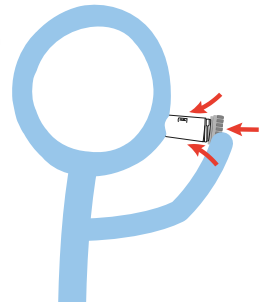
Svitare il tappo e verificare il numero di dosi restanti visualizzate sul display delle dosi.

2



Mantenere l'inalatore in posizione verticale e bloccare la parte bianca con una mano. Ruotare la rotella rossa con l'altra mano, prima verso destra, poi verso sinistra, **fino a udire un clic.**

3



Prima espirare. Solo allora, posizionare il boccaglio tra i denti, chiudervi le labbra intorno, quindi inspirare con forza e profondamente.

Domande frequenti sull'inalatore

Display del contatore di dosi

Come capisco quando sostituire l'inalatore?

Quando viene visualizzata una casella rossa nel display del contatore di dosi significa che restano 20 dosi. La casella rossa le ricorda di chiedere una nuova prescrizione. Quando il display del contatore di dosi è completamente rosso e viene visualizzato il numero 0, significa che l'inalatore è vuoto e deve essere sostituito.

Non capisco l'indicatore di dosi e non lo vedo muoversi.

L'indicatore di dosi indica il numero approssimativo di dosi restanti nell'inalatore. L'indicatore di dosi cambia (diminuisce) leggermente ogni volta che viene utilizzata una dose; il cambiamento è difficile da percepire per una dose singola. È possibile visualizzare l'avanzamento dell'indicatore dopo circa 5 dosi.

Il contatore indica 0, ma, se agito l'inalatore, sento un rumore come se fosse rimasta della polvere. È possibile?

È normale udire ancora questo questo rumore, anche quando l'inalatore è vuoto. Si tratta di un agente essiccante che garantisce che l'interno dell'inalatore non contenga umidità. Non si tratta del farmaco.

Caricamento e inalazione della dose

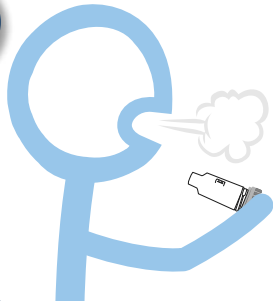
Il medico mi ha detto che devo inalare dopo il clic, ma non sento il clic chiaramente. Cosa devo fare?

Quando carica una dose ruotando la rotella rossa, generalmente, dovrebbe udire un clic. Tuttavia, questo clic può variare d'intensità e talvolta può essere difficile udirlo. Se ha ruotato prima la rotella rossa verso destra, poi verso sinistra, la dose è stata caricata correttamente, anche se non ha udito il clic.

Quando ho caricato l'inalatore, non sono sicuro di aver sentito il clic. Se lo ruoto una seconda volta per cercare di udire il clic c'è il rischio che possa prendere 2 dosi per errore?

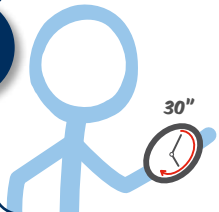
No. Con l'inalatore è impossibile caricare o assumere più di una dose alla volta.

4



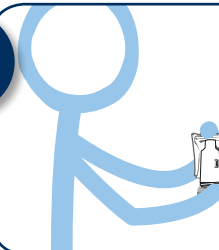
Staccare l'inalatore dalla bocca, trattenere il respiro per 7 - 10 secondi, quindi espirare.

5



Per inalare diverse dosi, ripetere le fasi 2, 3 e 4 dopo 30 secondi.

6



Asciugare l'inalatore con un panno asciutto evitando qualsiasi contatto con l'acqua. Riposizionare il tappo sull'inalatore e conservarlo in un luogo asciutto.

7



Terminare risciacquando la bocca con acqua.